



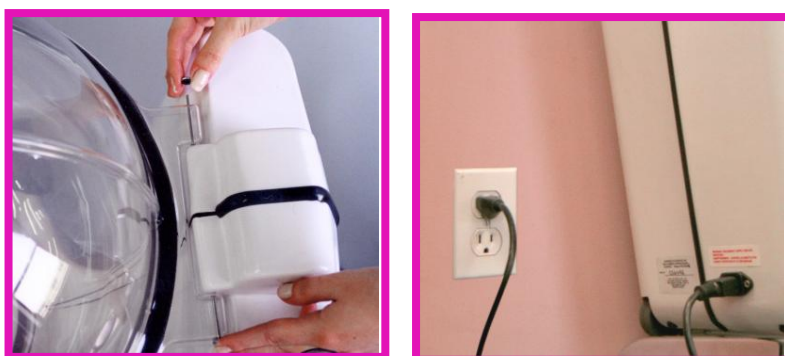
Manuel d'instructions

# Comment assembler votre SUPER STUFFER™

1. Sortez le SUPER STUFFER™ de la boîte et déballez-le.
2. Simplement placez le couvercle sur la base, comme ci-dessous :



3. Faire glisser la tige de charnière incluse, à travers les trous dans le couvercle et le corps, comme illustré. Fixer avec l'embout également fourni.
4. Brancher le cordon d'alimentation dans la prise d'alimentation du SUPER STUFFER™ et dans la prise murale.



## Conseil d'entretien:

Nettoyer votre SUPER STUFFER™ avec de l'eau chaude et un chiffon doux. Utiliser uniquement du savon doux avec modération.

**N'utilisez pas de lave vitre.**

# Utilisation du SUPER STUFFER™

1. Etirez le ballon autour du col du SUPER STUFFER™ :

## Manuellement :

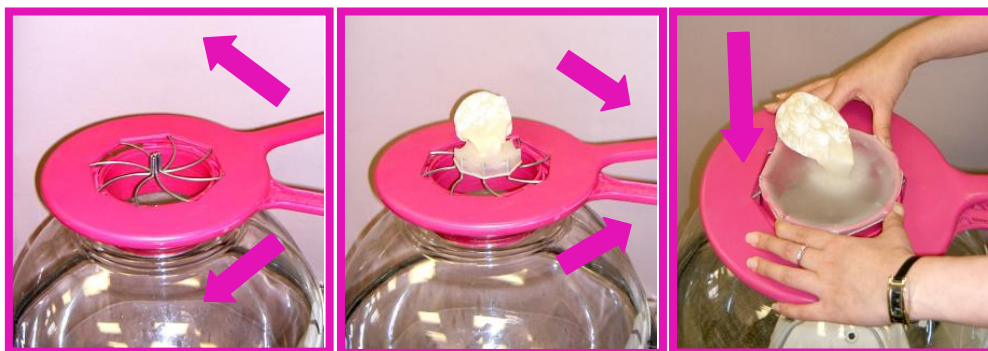
Le col de la machine est formé avec des picots pour faciliter le fait d'étendre à la main un col de ballon.

Prière de suivre le modèle présenté ci-dessous pour étendre manuellement le ballon sur la machine.



## Avec le Balloon Expander :

- 1.1 Ecartez les poignées du Balloon Expander de sorte que les piques se rejoignent. Placez un ballon 18 "à l'envers sur les piques et rassemblez les poignées. Observez le col du ballon s'écarter.
- 1.2 Maintenez les poignées ensemble, placez le col du ballon complètement étendu sur le col du SUPER STUFFER™. Cependant ne pas toucher le ballon.
- 1.3 Relâchez les poignées du Balloon Expander permettant au col du ballon de s'agripper au support prévu pour. Appuyer sur le corps du Balloon Expander et sur le col du SUPER STUFFER™. Retirez le Balloon Expander.



2. Appuyez sur l'interrupteur pour gonfler le ballon dans le corps. Gonflez le ballon jusqu'à ce qu'il touche le fond créant une étanchéité autour du col intérieur de la partie supérieure de la machine.

3. Insérer la feuille de protection pour protéger le ballon et faciliter l'insertion de cadeaux et d'articles dans le ballon



4. Remplissez le ballon avec des brins de papier, des peluches, des jouets, des ballons de plus petite taille ou tout autre stuffing de votre choix.
5. Une fois l'arrangement terminé, retirez la feuille de protection et le col du ballon de l'ouverture du SUPER STUFFER™.
6. Twistez le col du ballon et fermez le avec des clips ou des attaches rapides.



7. Appuyez sur le ballon pour relâchez la pression dans la machine.
8. Ouvrez le couvercle. Ajoutez des effets, tel que du ruban et retirez le ballon de la machine.



**FELICITATION !**

Vous venez de créer un ballon cadeau qui apportera de la joie à la journée de n'importe qui !

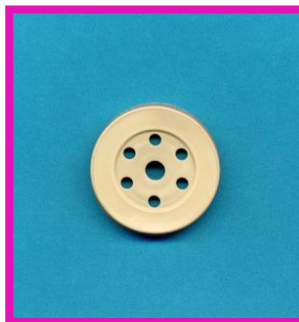
# Préparer un arrangement floral

1. Remplissez une fiole avec de l'eau et du mélange de conservation. Faites attention à garder environ  $\frac{1}{4}$  de la fiole vide, ce qui permettra au niveau d'eau de monter sans se déverser. Placez un capuchon sur la fiole.
2. Le capuchon est fabriqué avec un trou central, d'autres trous peuvent être faits pour réaliser des arrangements spécifiques.
3. Le tableau ci-dessous vous indique les quantités d'eau ainsi que les contenants à utiliser en fonction de l'arrangement floral. Dans certains cas le ballon se scelle à la fiole, cependant l'arrangement peut être placé dans un soliflore pour l'esthétique et le support. Placez du sable ou de l'eau dans le soliflore pour ajouter du poids et de la stabilité avant d'insérer l'arrangement.
4. La fleur la plus haute ne doit pas dépasser les 15" ou 37 cm.

## NOTE :

TOUJOURS COUPER LES TIGES SOUS L'EAU AFIN D'ÉVITER LES TROU D'AIR DANS LA TIGE.

5. Les fleurs ou fougères peuvent être insérées dans le trou central du capuchon ou des trous peuvent être créés pour parfaire l'arrangement.



Nombre de fleurs	Quantité d'eau	Vase approprié
1	Fiole de 30cc	6" Soliflore
1 à 3	Fiole de 30cc	6" Soliflore
1 à 3	Ventre du vase	N/A
3 à 6	Fiole de 50cc	7 1/2" Soliflore







6. Du scotch peut être placé autour du col du ballon afin d'éviter qu'il ne s'enlève.
7. Avant de placé la fiole dans un vase ou autre conteneur vérifié qu'elle est bien serrée. Mettez de l'eau ou du sable dans le fond du vase en plastique pour éviter que l'arrangement ne bouge.
8. Enrouler la fiole de papier ou du scotch n'est nécessaire que si la fiole n'est pas ajusté dans le vase.
9. Décorez avec du ruban ou ce que vous souhaitez.



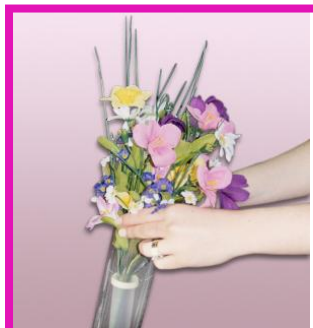
**FELICITATION**  
Vous venez de  
créer un  
magnifique  
arrangement  
floral !

**ATTENTION :**

- Les ballons vont s'oxyder à cause de la condensation à l'intérieur lorsqu'ils sont exposés à un changement de température. Cependant cela va se résoudre en une heure environ.
- Les ballons vont gonfler sous la chaleur, si vous le laissé longtemps sous la chaleur c'est une bonne idée de le dégonflé légèrement une fois l'arrangement terminé. Cela va soulager la tension sur une membrane du ballon.
- Placer l'arrangement terminé dans un endroit frais pour une nuit va prolonger sa vie.
- L'oxydation du ballon se produit lorsqu'il est exposé à un environnement chaud et humide. Une couche de Balloon Shine va prolonger la durée de vie de la composition.

# Utilisation du cylindre floral

1. Déployez le cylindre et insérez l'arrangement floral jusqu'à ce qu'il soit complètement dans le tube.



2. Choisissez un ballon qui correspond à l'arrangement floral.
3. Placez le ballon autour du cylindre.

## Manuellement :

- Etirez le col du ballon de manière à ce qu'il soit assez large pour le placer autour de l'ouverture du cylindre.

## Avec le Balloon Expander :

- Ecartez les pinces du Balloon Expander.
  - Placer le col du ballon sur les tiges et resserrez les poignées ensemble jusqu'à ce que le col du ballon s'adapte sur le cylindre.
  - En poussant l'Expander vers la bas retirez le ballon des piques de l'expander de sorte à ce qu'il adhère au cylindre.
  - Retirez le Balloon Expander du cylindre.
4. Gonflez le ballon en appuyant sur l'interrupteur à l'arrière du SUPER STUFFER™ tenez le ballon sur le cylindre avec votre index et votre pouce.
  5. Une fois le ballon gonflé, abaissez le cylindre en maintenant le col du ballon.
  6. Maintenant pincez le ballon entre votre pouce et votre index jusqu'à ce que vous agrippiez la fiole ou le vase. Avec l'autre main enroulez le col du ballon vers le haut permettant au ballon de se caser autour de la fiole/vase.

## CONSEIL :

A ce moment, éloignez le col du ballon de la fiole afin de relâchez un peu d'air. Par temps chaud et humide cela permet au ballon de s'étendre et diminue les chances d'explosions.